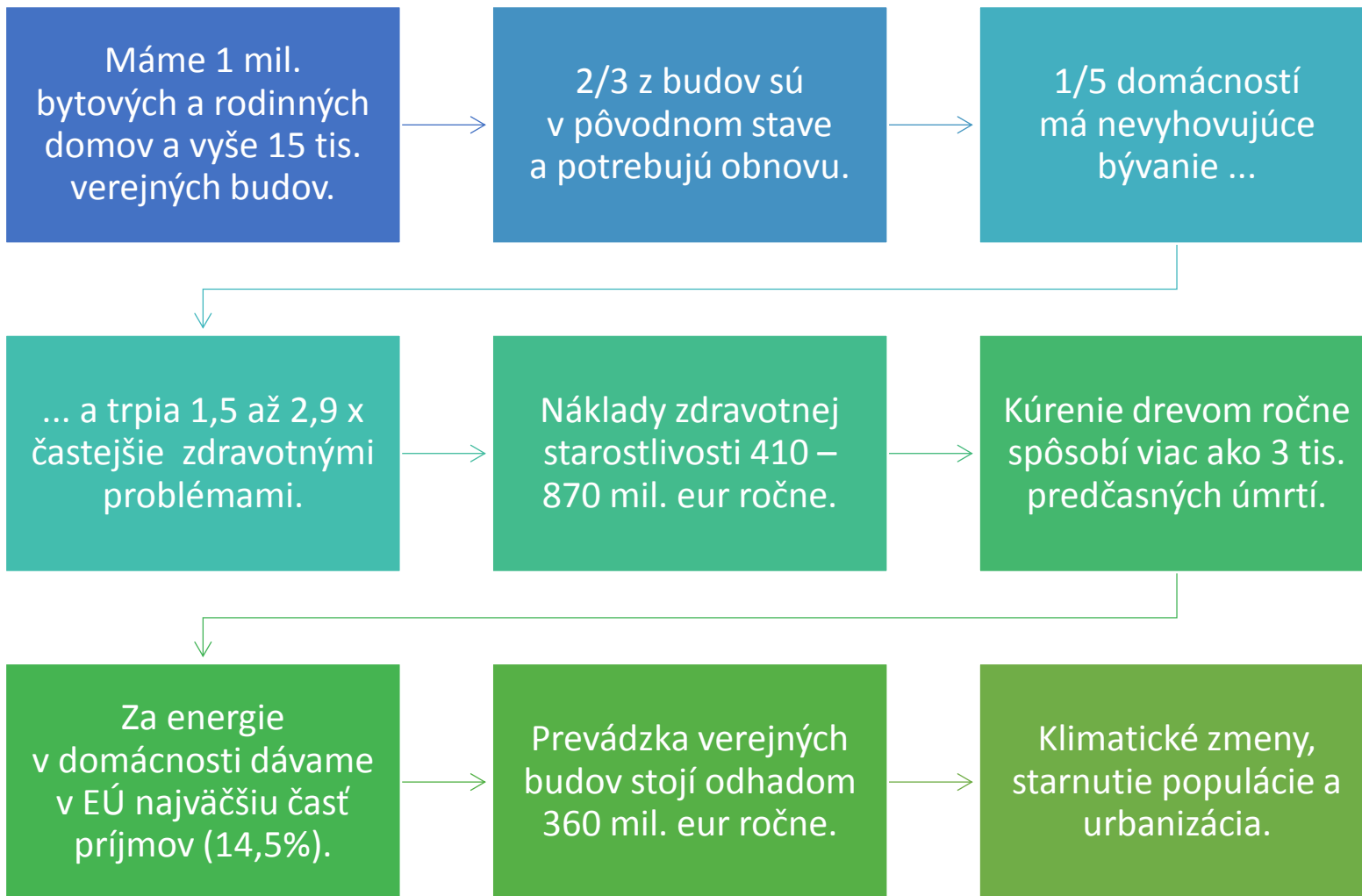


# 5 KROKOV K MODERNÝM BUDOVÁM NA SLOVENSKU



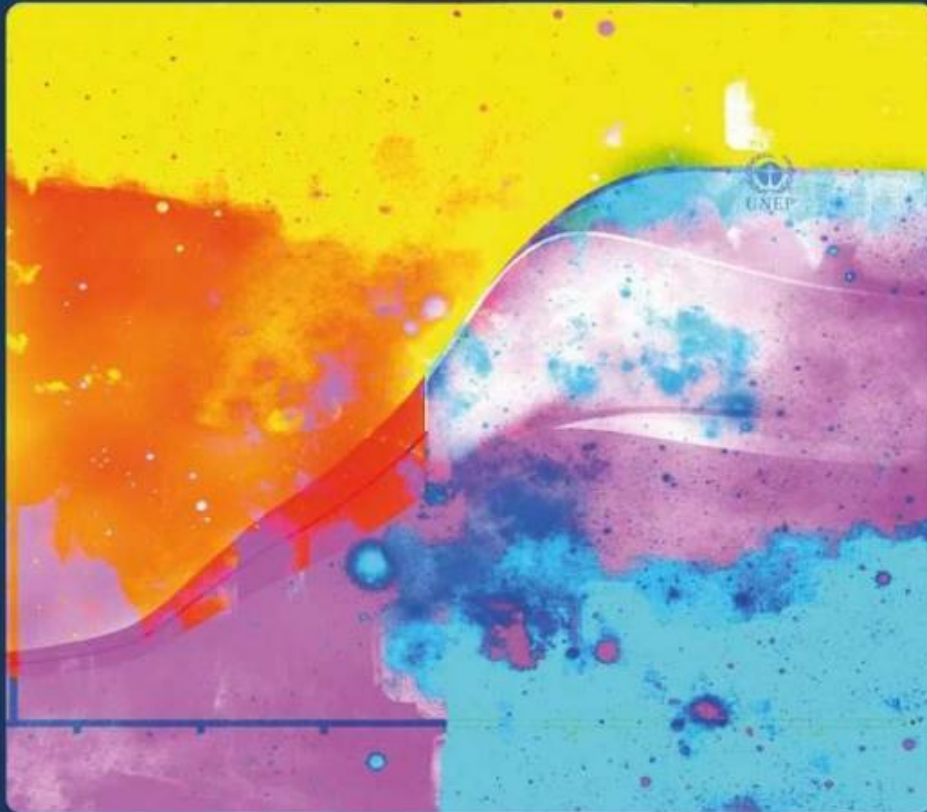
BUDOVY  
PRE BUDÚCNOSŤ

# Vieme, že ...



# Global Warming of 1.5°C

An IPCC special report on the impacts of global warming of 1.5°C above pre-industrial levels and related global greenhouse gas emission pathways, in the context of strengthening the global response to the threat of climate change, sustainable development, and efforts to eradicate poverty.



## Parížska dohoda z roku 2015:

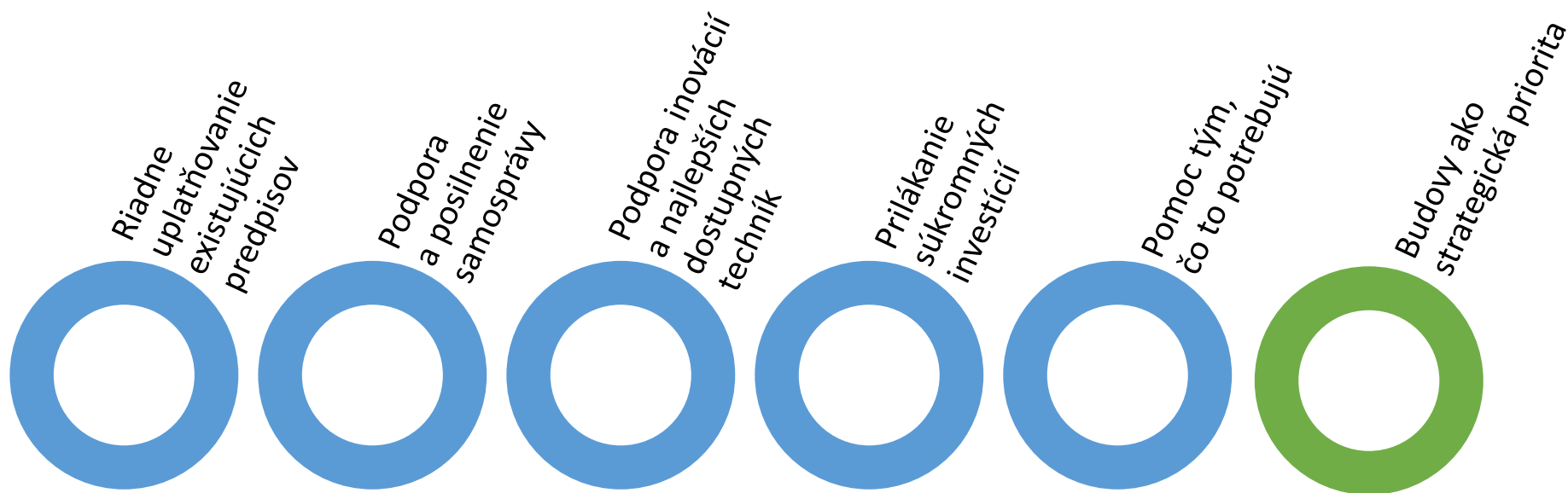
- Udržať nárast priemernej teploty výrazne pod 2°C so snahou obmedziť jej nárast na 1,5°C.

## Mimoriadna správa IPPC 2018:

- „Obmedzenie globálneho otepľovania na 1,5°C si vyžaduje okamžité, ďalekosiahle a bezprecedentné zmeny vo všetkých oblastiach spoločnosti ... a zníženie emisií skleníkových plynov o 45 % do roku 2030 a na čistú nulu v roku 2050.“
- „Nárast teploty na 1,5°C alebo viac so sebou nesie riziko dlhotrvajúcich alebo nezvratných zmien.“



# 5 KROKOV K MODERNÝM BUDOVÁM NA SLOVENSKU



# Riadne uplatňovanie existujúcich predpisov

11 % novopostavených rodinných domov v roku 2017 nespĺňa požiadavky energetickej hospodárnosti.

- Stavebné povolenie a kolaudačné rozhodnutie iba pre budovy, ktoré skutočne spĺňajú platné požiadavky.
- Kontrola energetických certifikátov.

# Posilnenie samosprávy

Samosprávy dnes nemajú nástroje na to, aby boli príkladom v kvalite obnovy a katalyzátorom súkromných investícií.

Budovy a mestské prostredie zásadne ovplyvňujú kvalitu života, zamestnanosť a zdravie obyvateľov, kvalitu ovzdušia a pripravenosť miest a obcí na klimatické zmeny.

- Možnosť stanoviť vlastné extra požiadavky na stavby.
- Rozpočet na funkčné a energetické audity svojich budov.
- Personálna kapacita na správu a rozvoj budov.
- Predpoklad prilákania súkromných investícií do obnovy verejných budov cez garantované energetické služby či do rozvoja nájomného bývania.

# Podpora inovácií a najlepších dostupných techník



Zotrvačnosť vo výstavbe  
a obnove konzervuje  
suboptimálny stav  
budov na 40 rokov.

Zdravé kancelárske budovy  
zvyšujú produktivitu  
o 8 až 11 % - potenciálny  
rast HDP o 1,3 mld. EUR.

- Dotácie pre obnovu aj výstavbu budov, ktoré sú na úrovni 21. storočia.
- Integrovať podporné programy, odstrániť zbytočnú administratívnu záťaž a duplicitné kontroly.
- Posilniť technickú asistenciu pre žiadateľov, propagovať podporné programy.



# Prilákanie súkromných investícií

Nájomné bývanie tvorí iba 3 % bytového fondu na Slovensku; do 2050 podiel vzrastie iba na 4 %.

Viac ako 2/3 verejných budov sú v pôvodnom stave. Eurofondy na ich obnovu končia.

- Finančné nástroje, daňové úľavy, garantované energetické služby a odstránenie regulačných bariér.
- Spolu s posilnením samosprávy a podporou inovácií a najlepších dostupných techník.

# Pomoc tým, čo to potrebujú

- Neobnovený dom a nízke príjmy motivujú k vykurovaniu tuhými palivami. Výsledkom je znečistené ovzdušie, smogové situácie a zdravotné problémy.
- Riešením nízkej kvality bývania, energetickej chudoby a znečistenia ovzdušia je obnova rodinných domov kombinovaná s výmenou zdroja tepla.
- Nízkopríjmové domácnosti potrebujú finančnú pomoc štátu a technickú pomoc samosprávy.

SR má v EÚ tretí najvyšší podiel obyvateľstva vystaveného nadmerným koncentráciám PM<sub>2,5</sub>.

Až 70 % podiel na tvorbe tuhých znečisťujúcich látok má vykurovanie domácností.

V najmenej rozvinutých okresoch vykuruje tuhými palivami viac ako 60 tisíc domácností.

# Budovy ako strategická priorita

Budovy sú strategickou infraštruktúrou krajiny. Dnes patria kompetenčne pod 5 ministerstiev.

- Vytvorenie medzirezortnej komisie na úrovni ministrov, úradu vládneho splnomocnenca, či parlamentnej komisie.



Budovy sú strategickou infraštruktúrou



Spoločnosť a ekonomika závisia od kvality budov

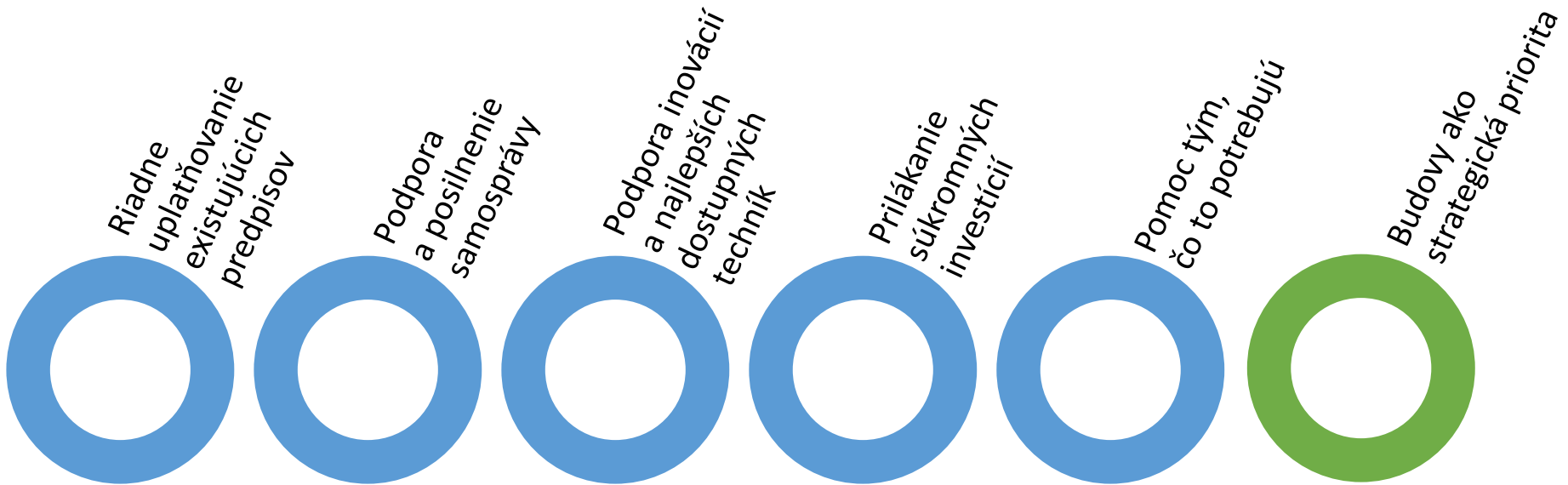


Kvalita budov výrazne zaostáva za možnosťami



Moderné budovy si vyžadujú moderné politiky

# 5 KROKOV K MODERNÝM BUDOVÁM NA SLOVENSKU



ZAKLADAJÚCI A RIADNI ČLENOVIA



PRIDRUŽENÝ ČLEN



PARTNERI

